



Центр междисциплинарных
исследований человеческого
потенциала



НАЦИОНАЛЬНЫЙ ИССЛЕДОВАТЕЛЬСКИЙ
УНИВЕРСИТЕТ



РАНХиГС

РОССИЙСКАЯ АКАДЕМИЯ НАУК
И ГОСУДАРСТВЕННОЙ СЛУЖБЫ
ПРИ ПРЕЗИДЕНТЕ РОССИЙСКОЙ ФЕДЕРАЦИИ



МГИМО
УНИВЕРСИТЕТ



ИЭА РАН
РОССИЙСКАЯ
АКАДЕМИЯ
НАУК

Круглый стол «Демографические и социальные факторы активного
долголетия», Москва, 15 апреля 2021 г.

Ошибки демографических прогнозов

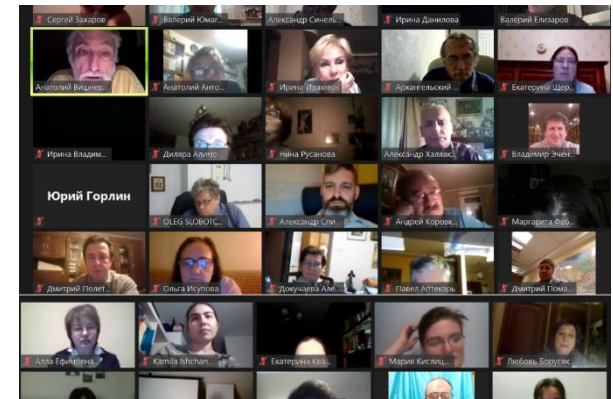
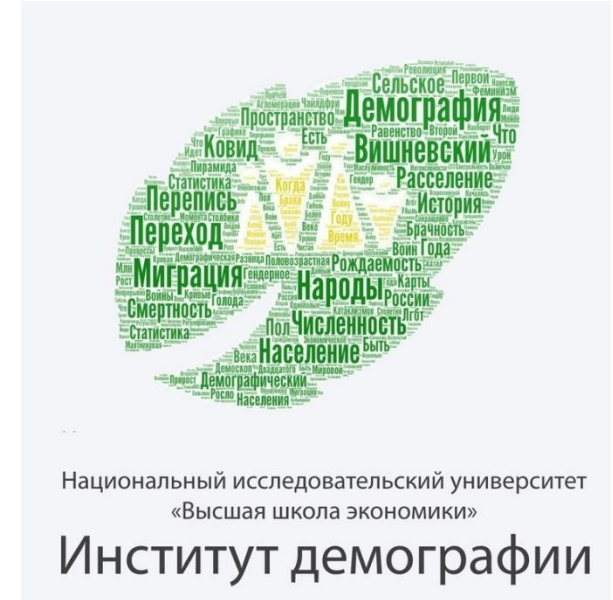


Валерий Валерьевич Юмагузин,
к.соц.н., научный сотрудник, Институт демографии НИУ ВШЭ.
vyumaguzin@hse.ru

Москва, 2021

НАШ ОПЫТ ПРОГНОЗИРОВАНИЯ

- ✓ Институт демографии НИУ ВШЭ (до 2007 г. Центр демографии и экологии человека ИНП РАН) выполнял прогнозы в 1992-1994, 1996, 1999-2001, 2004, 2006-2007, 2009, 2012, 2014, 2016, 2018, 2020 гг.
- ✓ С 2004 г. ИДЕМ является ведущим центром подготовки прогнозных демографических сценариев для Росстата
- ✓ Прогнозные сценарии и результаты прогноза ИДЕМ регулярно публикуются и обсуждаются на круглых столах и в экспертных группах
- ✓ Прогнозы Института демографии более адекватно оценивают будущие демографические тенденции
- ✓ Институт демографии обладает опытом многовариантного прогнозирования (до 39 вариантов)

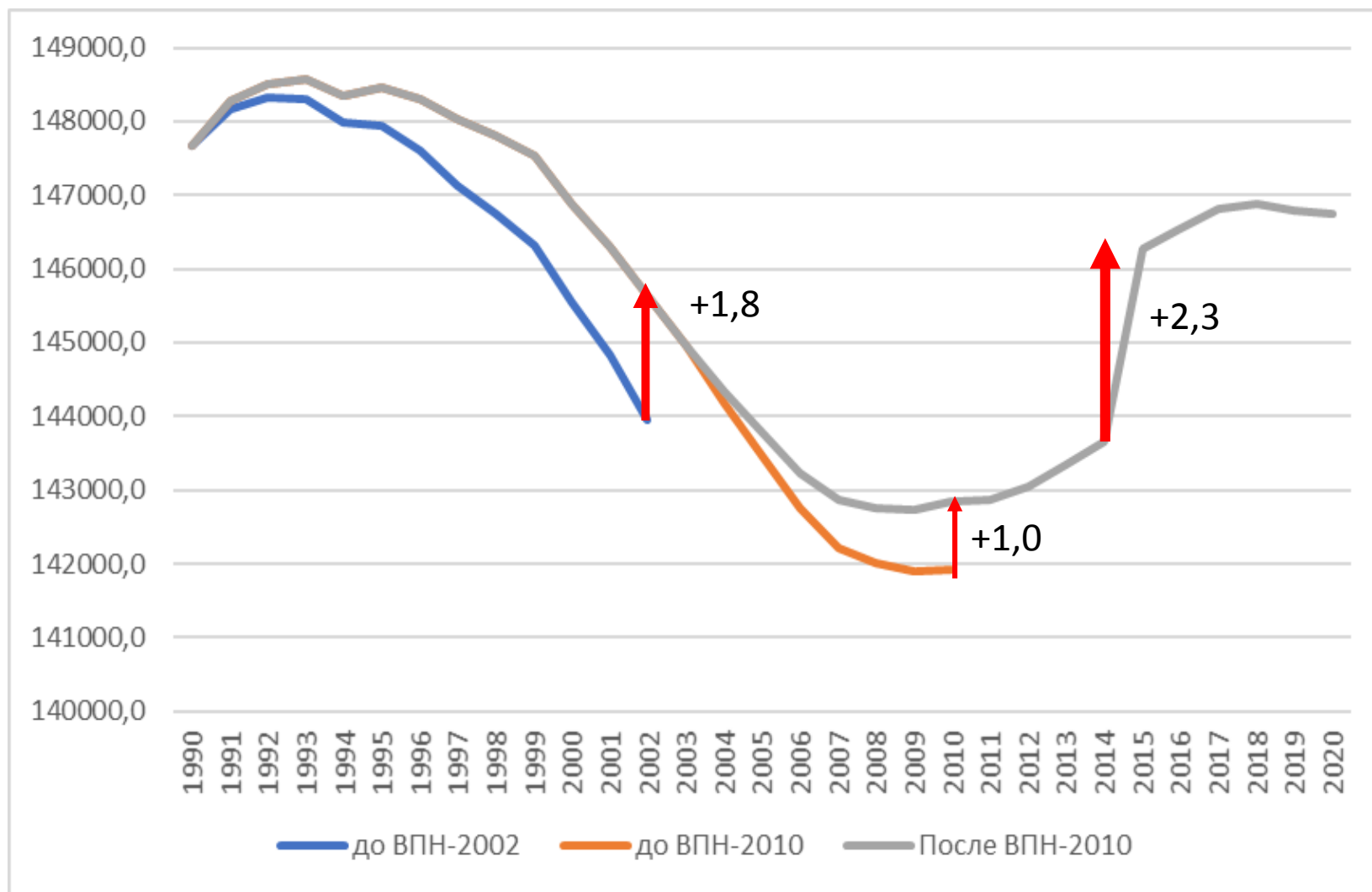


ОТ ЧЕГО ЗАВИСИТ ТОЧНОСТЬ ДЕМОГРАФИЧЕСКОГО ПРОГНОЗА?

- Исходные данные
- Гипотезы
- Горизонт прогноза
- Методология и программное обеспечение
- Административно-территориальные преобразования
- Реакция властей на прогноз и принятие упреждающих мер



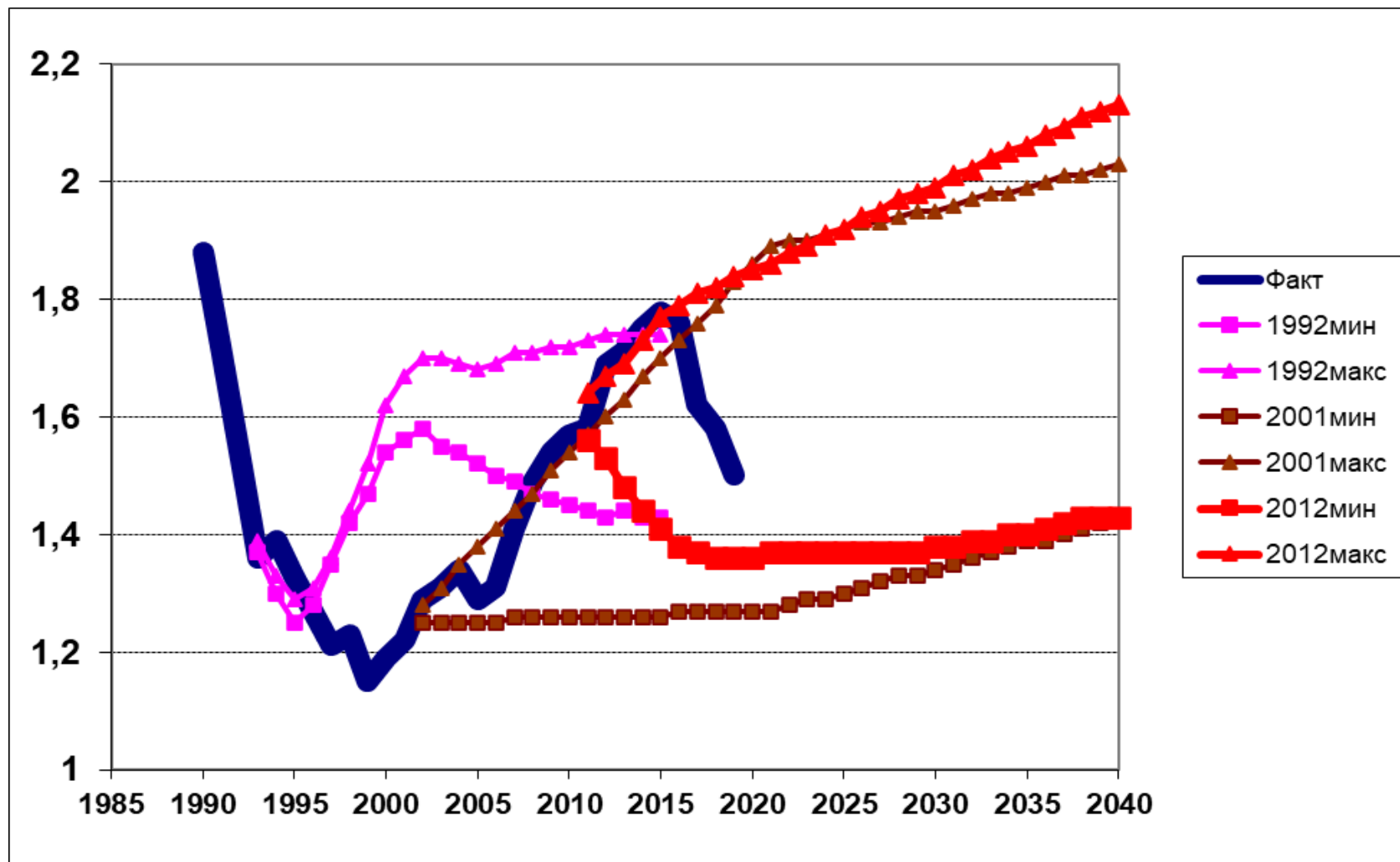
ЧИСЛЕННОСТЬ НАСЕЛЕНИЯ РОССИИ: НАКОПЛЕННЫЕ ОШИБКИ ТЕКУЩЕГО УЧЕТА И ПРИСОЕДИНЕНИЕ КРЫМА



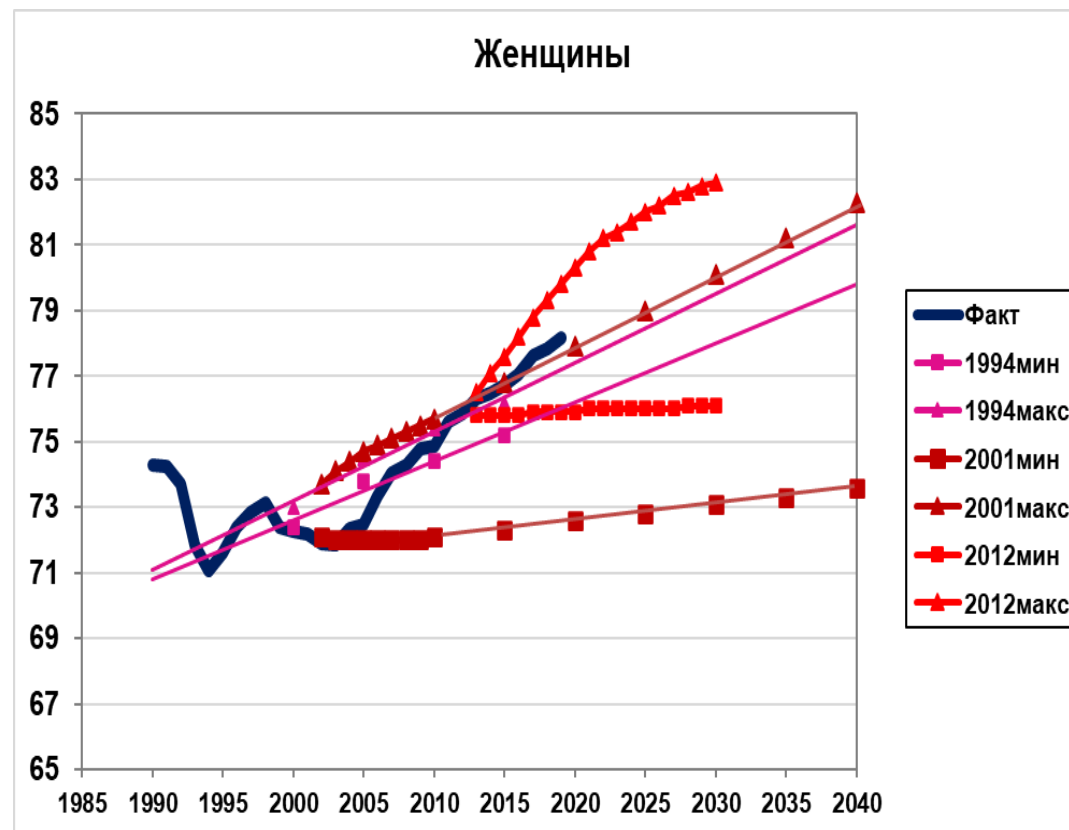
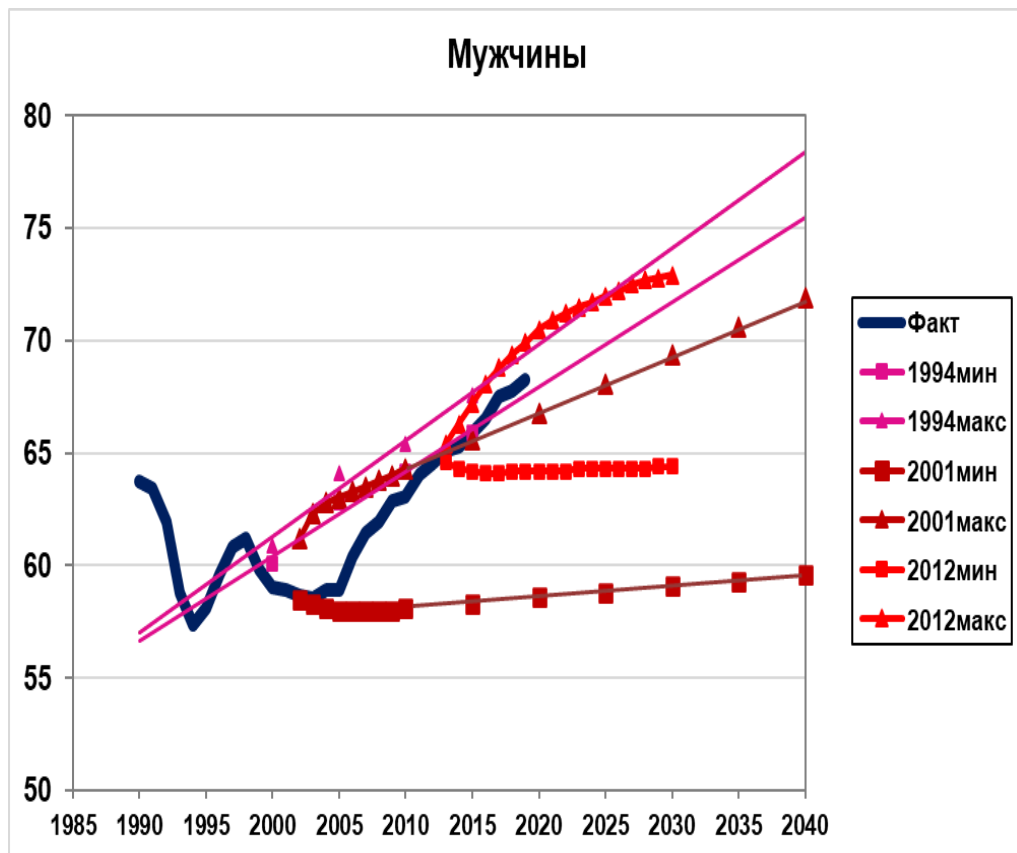
НОВЫЕ ВЫЗОВЫ

- Оценить реальную численность половозрастных групп населения на начало 2021 г. в качестве альтернативной базы демографического прогноза.
- Выполнить демографический прогноз для российских регионов.
- В одном из вариантов предусмотреть возникновение новых пандемий с определенной периодичностью.
- Заложить основу для перехода расчета демографического прогноза в программе MS Excel (VBA) к программированию на языках R и Python.

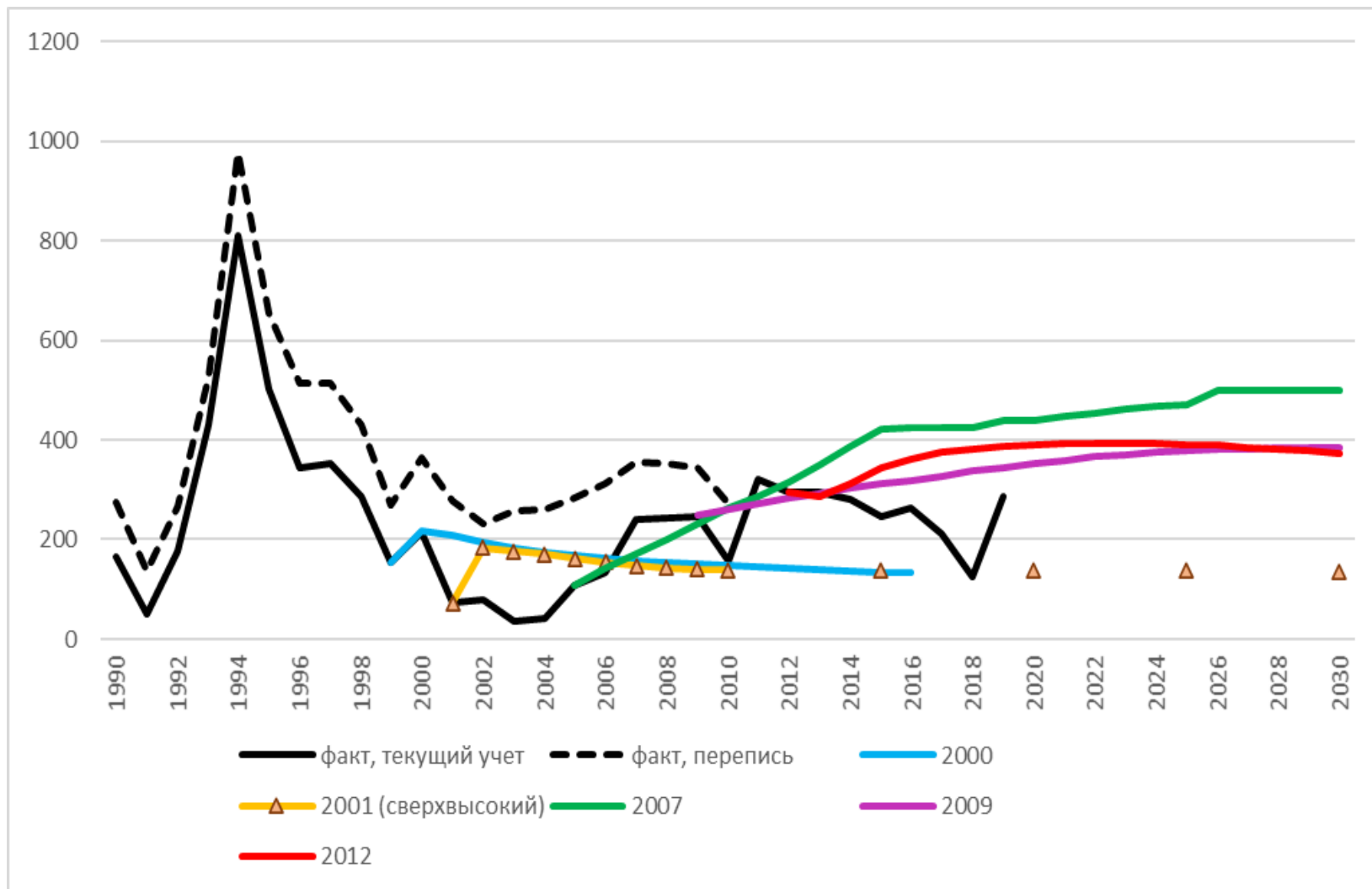
КОЭФФИЦИЕНТ СУММАРНОЙ РОЖДАЕМОСТИ: ПРОГНОЗ ИДЕМ НИУ ВШЭ И ФАКТ



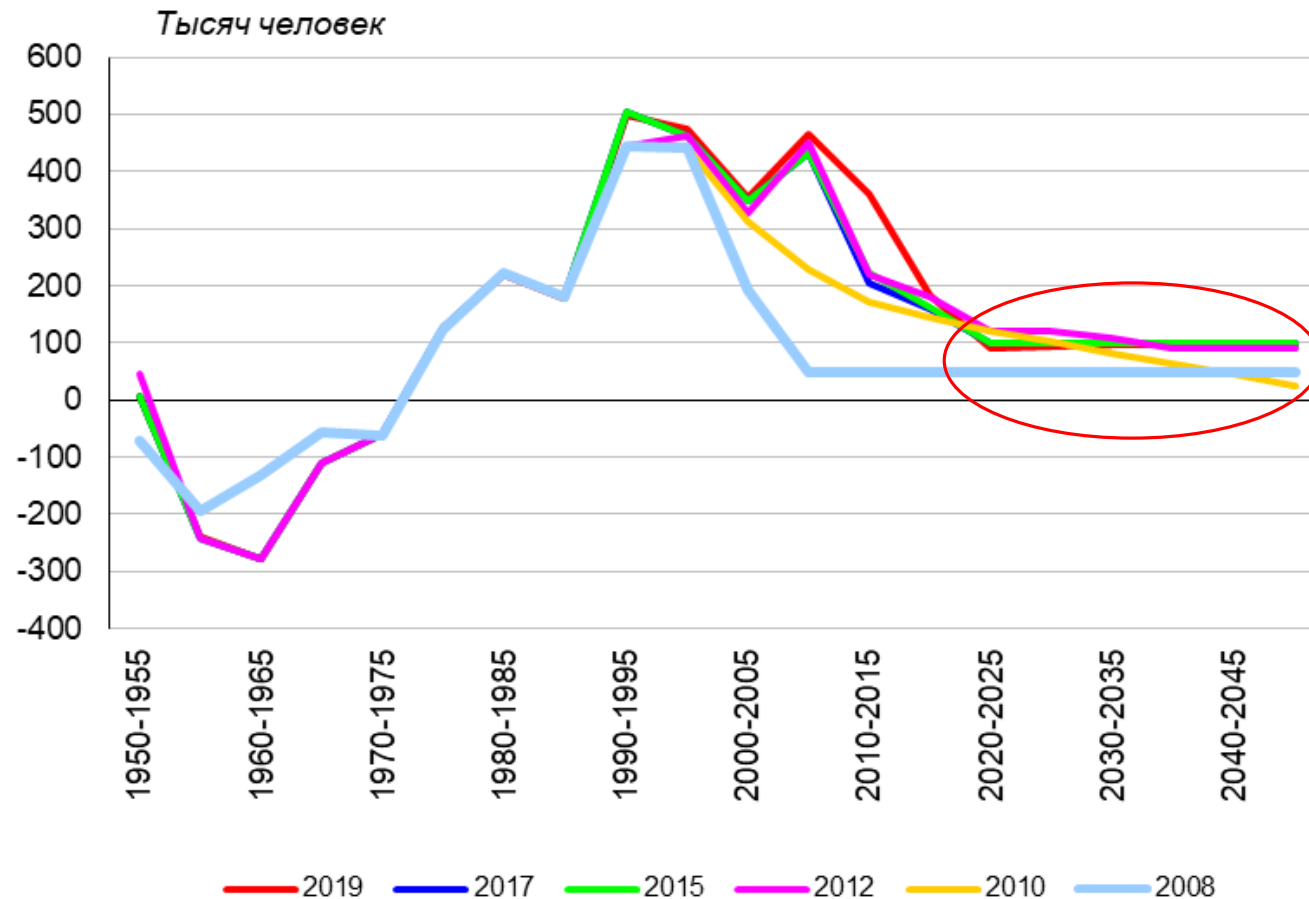
ОЖИДАЕМАЯ ПРОДОЛЖИТЕЛЬНОСТЬ ЖИЗНИ: ПРОГНОЗ ИДЕМ НИУ ВШЭ И ФАКТ



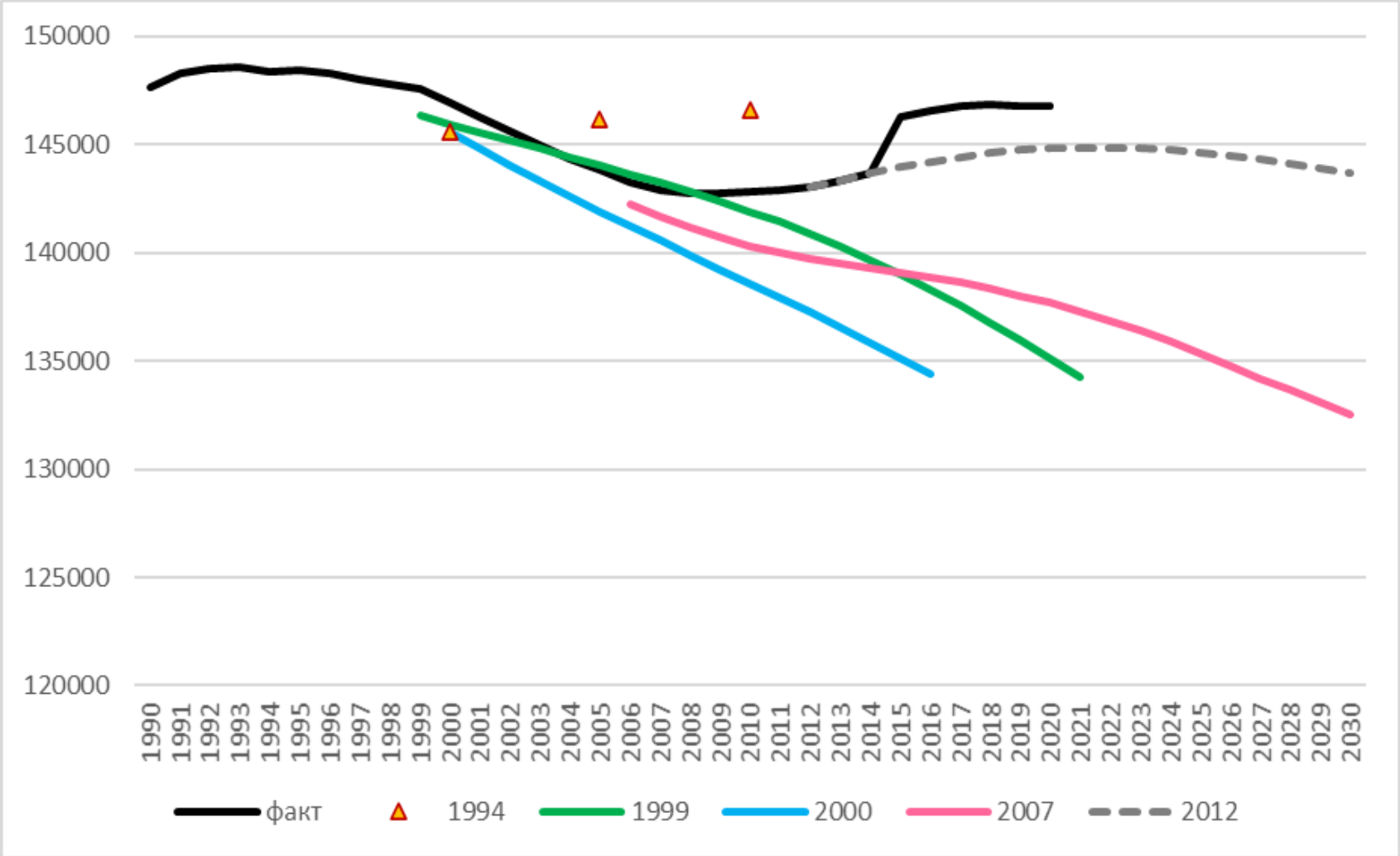
МИГРАЦИОННЫЙ ПРИРОСТ НАСЕЛЕНИЯ РОССИИ: ПРОГНОЗ ИДЕМ НИУ ВШЭ И ФАКТ



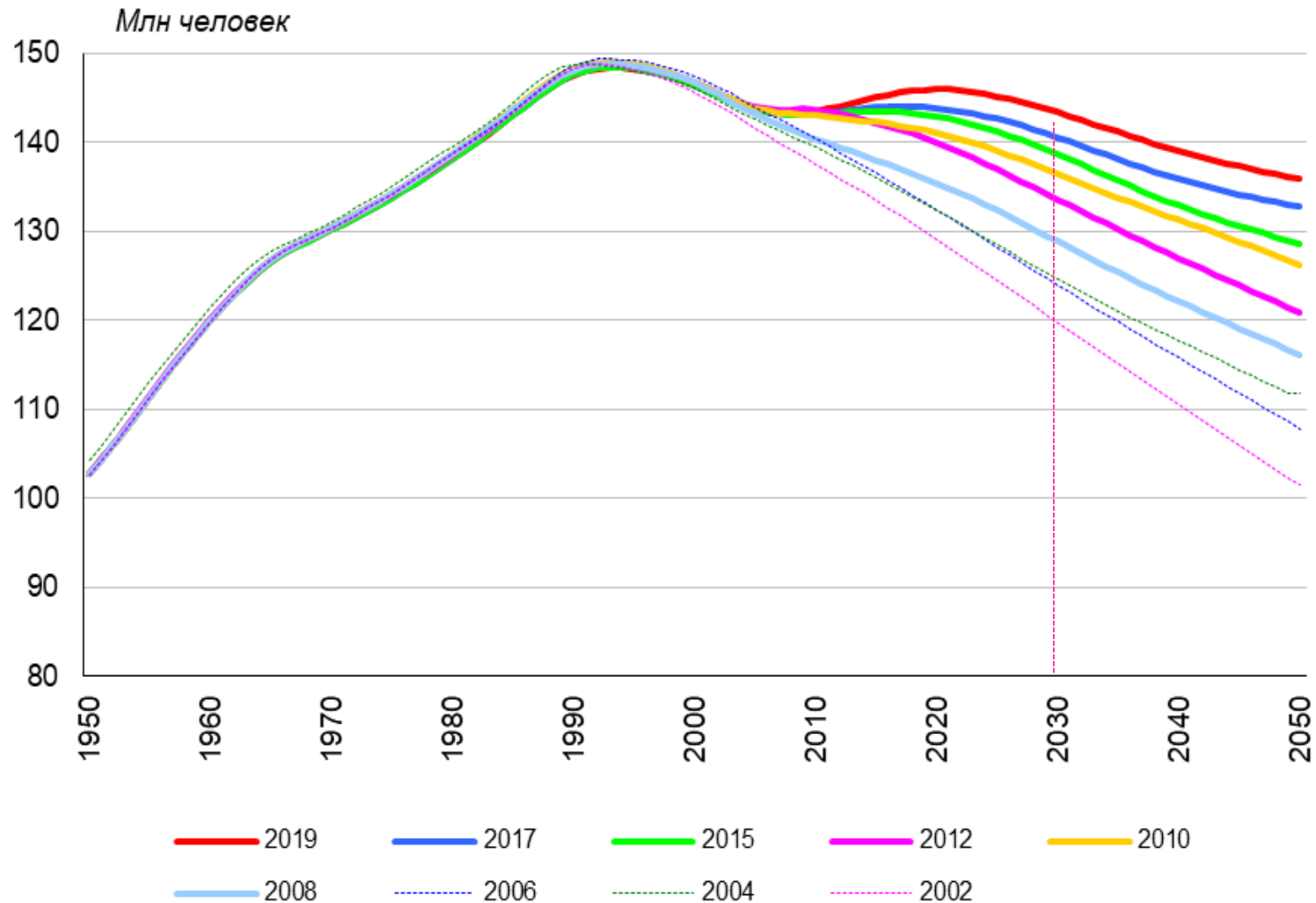
МИГРАЦИОННЫЙ ПРИРОСТ НАСЕЛЕНИЯ РОССИИ: ПРОГНОЗ ООН И ФАКТ



ЧИСЛЕННОСТЬ НАСЕЛЕНИЯ РОССИИ: ПРОГНОЗ ИДЕМ НИУ ВШЭ И ФАКТ



ЧИСЛЕННОСТЬ НАСЕЛЕНИЯ РОССИИ: ПРОГНОЗ ООН И ФАКТ



2030 : 134 vs. 144 (ИДЕМ)
2030 : 129 vs. 133 (ИДЕМ)

ПРОГНОЗЫ ИДЕМ НИУ ВШЭ

Маятниковая природа динамики коэффициента суммарной рождаемости, ожидаемой продолжительности жизни не позволяет установить устойчивые тренды и поэтому в российских реалиях от демографов требуется более четкое определение минимаксного коридора чем собственно ежегодной динамики показателя.

Предсказательная сила ИДЕМ НИУ ВШЭ достаточно верно оценивает будущие тенденции рождаемости, смертности и миграции

ПРОГНОЗЫ ООН

Демографические прогнозы ООН по России существенно занижают миграционный прирост.

Ошибки в прогнозах численности населения России, выполненные ООН, более значимы в сравнении с прогнозами ИДЕМ и Росстат.

НОВЫЕ ВЫЗОВЫ

- Оценить реальную численность половозрастных групп населения на начало 2021 г. в качестве альтернативной базы демографического прогноза.
- Выполнить демографический прогноз для российских регионов.
- В одном из вариантов предусмотреть возникновение новых пандемий с определенной периодичностью.
- Заложить основу для перехода расчета демографического прогноза в программе MS Excel (VBA) к программированию на языках R и Python.



Центр междисциплинарных
исследований человеческого
потенциала